

ПРОЕКТ КАРКАСНОГО ДОМА «МАЙСКИЙ 2», 88.6 М²

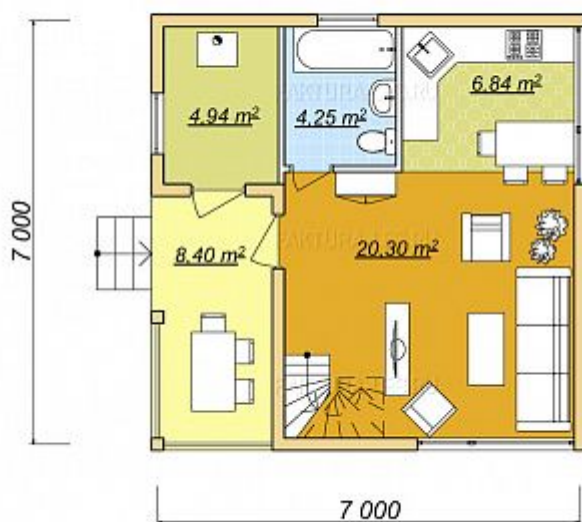


Цена
4 882 740 Р

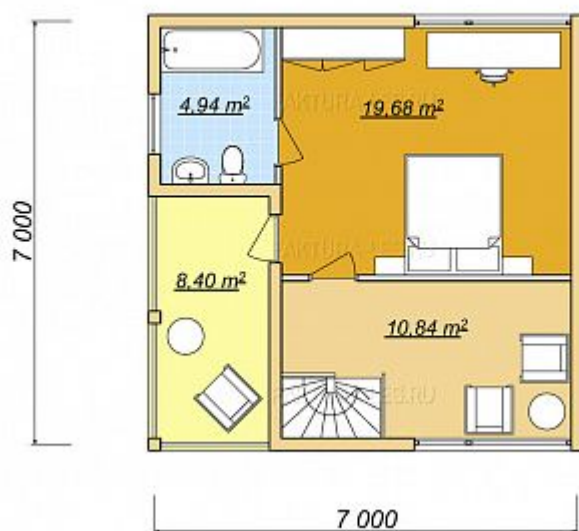
20 дней срок строительства дома

Планировка проекта

План первого этажа



План второго этажа



Базовая комплектация

Геологические исследования грунта;

Полная проектная документация;

Выбранный тип фундамента;

Стеновой комплект;

Кровля и выбранное покрытие;

Внешняя отделка

Внутренняя отделка

- Имитация бруса Гипсокартон под обои

Утепление стен

- 150 мм 200 мм

Фундамент

- Винтовые сваи Свайный ЖБИ Свайно-ленточный Ленточный

Окна ПВХ

- ПВХ 2х камерные Деревянные Евроокна

Утепление перекрытий

- 150мм 200мм

Подшивка крыши

- Нет Имитация бруса + планкет

Кровельное покрытие

- Металлочерепица Мягкая черепица

Водосточная система

- Нет Система D ске

Стены

Каркас заводского изготовления из калиброванной доски 44 144 мм. камерной сушки 12-14%, (костромская ель, сосна). Обработка огнебиозащитой машинным способом. Утепление стен минеральным утеплителем КНАУФ 150 мм.

Отделка фасадов имитация бруса 20 135 мм. сорт АБ.

Отделка фасадов плиткой Хауберк "Имитация кирпича".

Фундамент

Винтовые металлические сваи. Длина 2.5 м. Диаметр — 108 мм. (заглубление 2 м., цоколь 50 см.).

Заливка пескобетона М-300 внутрь сваи.

Монтаж оголовка на сварку.

Обвязка свай — обрезной брус 200 200 мм., 1 сорт ГОСТ 8486.

Крыша

Стропильная система выполнена из доски 45 145 мм. с шагом 600 мм. (камерной сушки).

Обрешетка из доски 22 145 мм. с шагом 350 мм.

Утепление кровли минеральной ватой "Кнауф" 150 мм.

Кровельное покрытие — металлочерепица Grandline, 0.45 мм., покрытие полиэстер, цвет на выбор. битумная черепица "Шинглас Фазенда, Аккорд", цвет на выбор.

Устройство водосточной системы D ske, Grandline.

Перекрытия

Балки перекрытия из доски камерной сушки 44 194 мм. с шагом 600 мм., обработка

огнебиозащитой машинным способом.

Черновой пол из доски камерной сушки 22 140 мм., обработка биозащитой машинным способом.

Утепление полов минеральной ватой "Кнауф" 150 мм.200 мм.

Чистовые полы выполнены из шпунтованной доски камерной сушки 35 135 мм. сорт АБ, на верандах и балконах - палубная доска 35 144 мм.

Отделка потолка имитация бруса 20 135 мм. сорт АБ.

Окна, двери

ПВХ белые Эконом, 3-х камерный профиль, однокамерный стеклопакет;

Межкомнатные деревянные двери — двери из массива сосны, филенчатые.

Дверь входная металлическая, зимний вариант (металл 1.5 мм., 2-й прихлоп, 2 замка, утепление, терморазрыв, мдф-антик).

Прочие работы

Все работы производятся опытными Костромскими плотниками совместно с прорабом.

Все монтажные работы по выбранной комплектации.

Организация проживания рабочих (бытовка).

Монтаж строительных лесов.

Все расходные материалы: метизы, пластины, монтажная пена.

Разгрузка комплекта и строительных материалов.

Доставка до 50 км. от МКАД.

г. Москва, м. Войковская,
6-й Новоподмосковный пер., 10

+7 (495) 722-74-50

+7 (4942) 300-637