

ПРОЕКТ ДОМА ИЗ ДВОЙНОГО БРУСА «ПРИОЗЕРНЫЙ», 120 М²

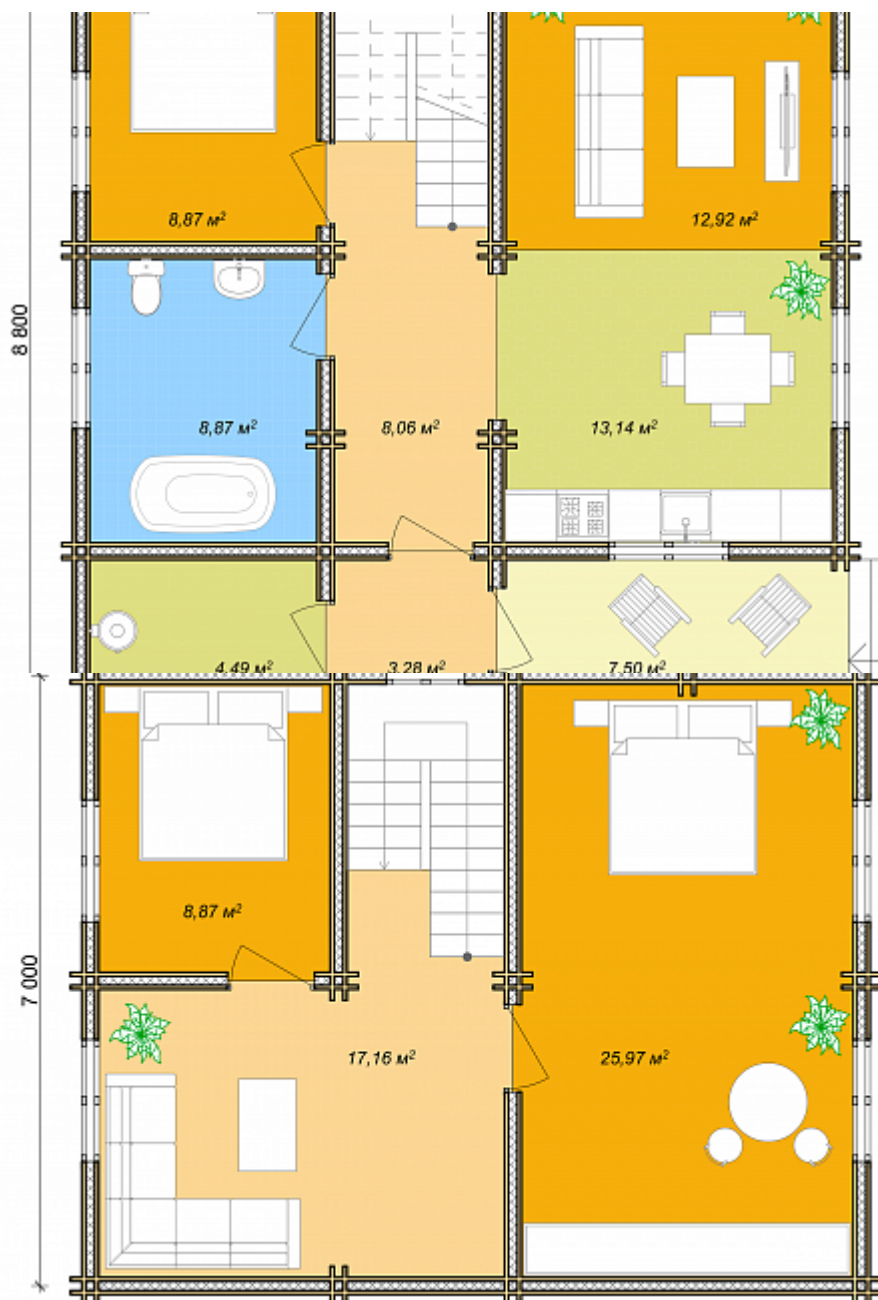


Комплектация «Под ключ»

5 500 474 Р

25 дней срок строительства дома

Планировка проекта



Комплектация (под ключ)

Геологические исследования грунта;

Полная проектная документация;

Выбранный тип фундамента;

Стеновой комплект;

Кровля и выбранное покрытие;

Окна двери

Отделка деревом

Утепление перекрытий

Стены

Двойной брус



○ 45 145 100
мм

○ 45 145 150
мм

○ 65 145 100
мм

○ 65 145 150
мм

+144 000 Р

+591 426 Р

+735 426 Р

Балки перекрытия из доски камерной сушки 45 195 мм. с шагом 600 мм.

Черновой пол из доски камерной сушки 22 140 мм.

Утепление полов минеральной ватой «Кнауф» 150 мм.

Чистовые полы выполнены из шпунтованной доски камерной сушки 35 135 мм сорт АБ.

Отделка потолка имитация бруса 20 135 мм. сорт АБ.

В данный проект можно внести изменения как в конструкции так и в комплектацию.

Фундамент

Винтовые сваи

Свайный ЖБИ

Ленточный

Свайно-ленточный

+31 500 Р

+343 340 Р

+413 260 Р

Винтовой

Винтовые металлические сваи. Длина 2.5 м. Диаметр — 108 мм.

Заглубление сваи 2 м, цоколь 50 см.

Заливка пескобетона внутрь сваи.

Приварка оголовка сваи.

Обвязка свай - обрезной брус 200 200 мм., 1 сорт ГОСТ 8486.

Ленточный

Монолитная ж/б лента сечением 350 800 мм.

Заглубление ленты 70 см (50 см ж/б лента и 20 см песчаная подсыпка), цоколь 50 см.

Бетон марки М300 (Б22,5) сертифицированный; арматура 12 мм.

Заливка с виброусадкой.

Свайный ЖБИ

Железобетонные сваи сечением 150 150 мм.

Длина 3м. Бетон М-300 (В22,5 F150 W4). Заглубление 2.5 м. цоколь 50 см.

Забивка свай на специальной установке.

Свайно-ленточный

Буронабивные сваи на глубину промерзания 1.8 м. Диаметр — 0.25 м.

Ростверк (ж/б лента) 350 500 мм. Цоколь 500 мм.

Бетон марки М300 (Б22.5) сертифицированный; арматура 12 мм.

Заливка с виброусадкой.

Крыша

Покрытие

- Металлочерепица Мягкая черепица

Водосточная система

- Без водосточной системы D ske Grandline

Стропильная система выполнена из доски 45 145 мм с шагом 600 мм (камерной сушки).

Обрешетка из доски 22 145 мм с шагом 350 мм.

Утепление кровли минеральной ватой «Кнауф» 150 мм.

Окна

- ПВХ 2х камерные Деревянные
Евроокна

+438 470 Р

Окна ПВХ (профиль 70 мм., двухкамерный стеклопакет, 3 стекла).

Деревянные Евроокна (клееный брус 70 мм, стеклопакет 2х-камерный).

Межкомнатные деревянные двери — двери из массива сосны, филенчатые.

Дверь входная металлическая, зимний вариант (металл 1.5 мм., 2-й прихлоп, 2 замка, утепление, терморазрыв, мдф-антик).

Прочие работы

Все работы производятся опытными Костромскими плотниками совместно с прорабом.

Разгрузка комплекта и строительных материалов.

Монтаж строительных лесов.

Все монтажные работы по выбранной комплектации.

Все расходные материалы: метизы, пластины, монтажная пена.

Доставка не включена в стоимость, рассчитывается индивидуально.

г. Москва, м. Войковская,
6-й Новоподмосковный пер., 10

+7 (495) 722-74-50

+7 (4942) 300-637