

ПРОЕКТ ДОМА ИЗ БРУСА «ЖУЖЕЛИНО», 173 М²



Комплектация «Под усадку»

3 474 820 Р

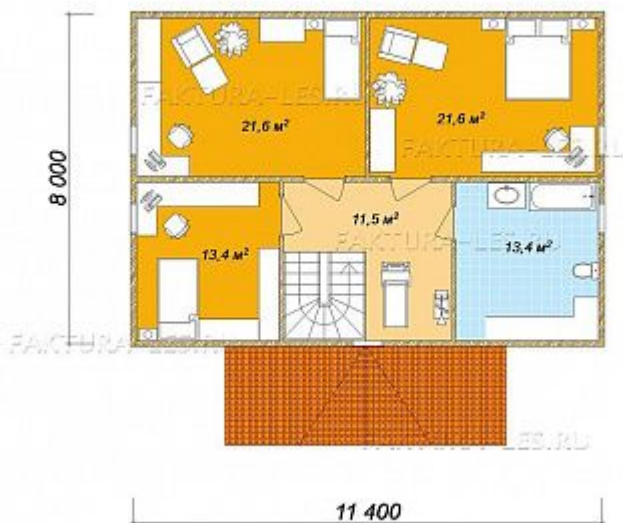
35 дней срок строительства дома

Планировка проекта

План первого этажа



План второго этажа



Комплектация (под усадку)

Геологические исследования грунта;

Полная проектная документация;

Выбранный тип фундамента;

Стеновой комплект;

Кровля и выбранное покрытие;

В цену включены все расходные материалы: оцинкованные метизы, межвенцовый 100% джутовый утеплитель 12мм, березовые нагеля, антисептик.

Стены

Профилированный брус



○ 140 140 мм



○ 140 190 мм

+630 050 P

Сухой профилированный брус



○ 140 140 мм

+217 905 P



○ 140 190 мм

+913 420 P

Ваш дом строится из экологически чистой древесины Костромской области. Она обрабатывается на современном оборудовании и в результате получается хорошая геометрия и точные размеры бруса.

Высота 1 этажа до усадки — не менее 2.7 м.

Высота 2 этажа до усадки — не менее 2.7 м.

На фундамент укладывается гидроизоляция и антисептированная доска 50 200 мм.

Балки перекрытия из доски камерной сушки 45 195 мм. с шагом 600 мм.

В данный проект можно внести изменения как в конструкции так и в комплектацию.

Фундамент

- Не нужно
- Винтовые сваи
+165 600 Р
- Свайный ЖБИ
+202 800 Р
- Ленточный
+413 960 Р
- Свайно-ленточный
+436 570 Р

Винтовой

Винтовые металлические сваи. Длина 2.5 м. Диаметр — 108 мм.

Заливка пескобетона М300 внутрь сваи.

Приварка оголовка сваи.

Обвязка свай - обрезной брус 200 200 мм., 1 сорт ГОСТ 8486.

Ленточный

Монолитная ж/б лента сечением 350 800 мм.

Заглубление ленты 50 см (30 см ж/б лента и 20 см песчаная подсыпка), цоколь 50 см.

Бетон марки М300 (В22,5) сертифицированный; арматура 12 мм.

Заливка с виброусадкой.

Свайный ЖБИ

Железобетонные сваи сечением 150 150 мм.

Длина 3м. Бетон М-300 (В22,5 F150 W4). Заглубление 2.5 м. цоколь 50 см.

Забивка свай на специальной установке.

Свайно-ленточный

Бурильные сваи на глубину промерзания 1.8 м. Диаметр — 0.25 м.

Ростверк (ж/б лента) 350 500 мм. Цоколь 500 мм.

Бетон марки М300 (Б22.5) сертифицированный; арматура 12 мм.

Заливка с виброусадкой.

Гидроизоляция подошвы и боковых поверхностей фундамента.

Снятие плодородного слоя земли.

Крыша

Покрытие

- Временная (рубероид) Ондулин Металлочерепица

Стропильная система выполнена из доски не менее 50 200 мм с шагом 0.6-0.7 м.

Покрытие подкровельной пленкой через контрбрус.

Обрешетка из доски 25 150 мм с шагом 0.2-0.35 м, в зависимости от типа кровли.

Прочие работы

Все работы производятся опытными Костромскими плотниками совместно с прорабом.

Организация проживания рабочих.

Разгрузка комплекта и строительных материалов.

Все монтажные работы по выбранной комплектации.

Все расходные материалы: оцинкованные метизы, межвенцовый 100% джутовый утеплитель 12 мм, березовые нагеля, антисептик.

Доставка не включена в стоимость, рассчитывается индивидуально.

Обращаем Ваше внимание, что в данную комплектацию не входят отделочные работы и материалы, работы по устройству коммуникаций, окна, двери, лестница, каркасные перегородки (изображены на планах белым цветом). Все эти работы производятся после усадки капитальных стен, через 8-12 месяцев после монтажа сруба.

г. Москва, м. Войковская,
6-й Новоподмосковный пер., 10

+7 (495) 722-74-50

+7 (4942) 300-637