



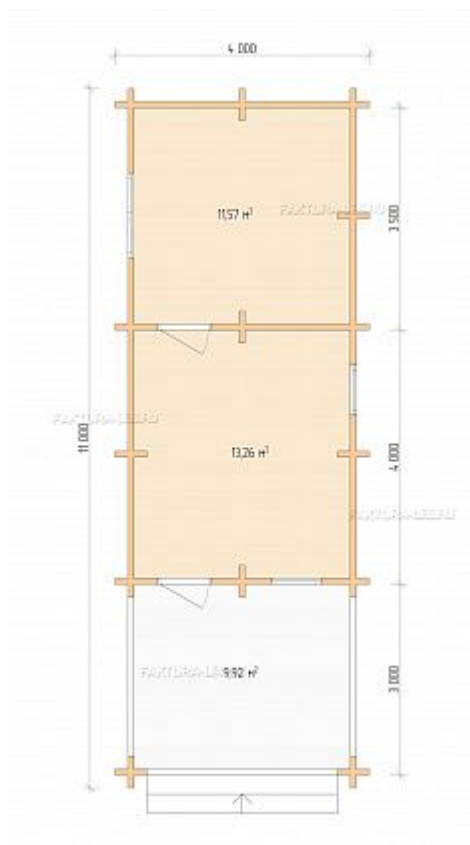
FAKTURA-LEBNU  
11 000



FAKTURA-LEBNU

# Разрез





# ДСВ 4х8

11 4 м

34.8 м

1 этаж

20 дней срок строительства дома

736 953 Р

21 177 Р/м

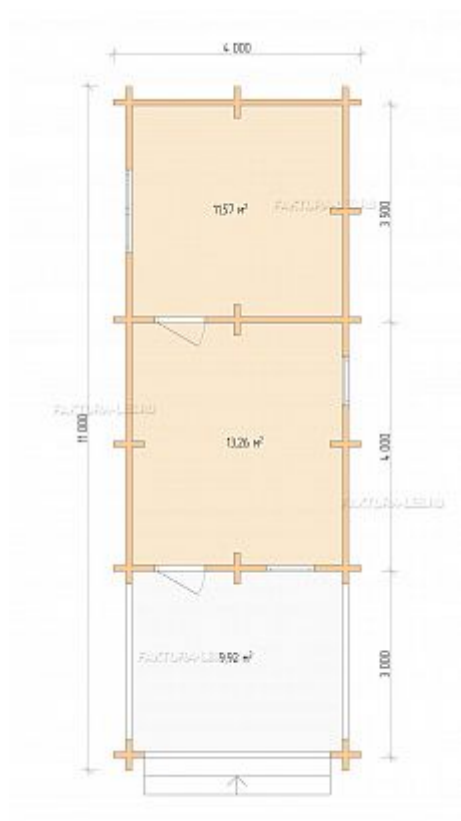
Ипотека от 4,7%

[ЗАПРОСИТЬ СМЕТУ](#)

[СОХРАНИТЬ ПРОЕКТ](#)

8 (800) 250-34-90 Задать вопрос

1 этаж



«ДСВ 4,5х4,5»

11 4м 34.8 м

736 953 Р

21 177 Р/м

В данный проект можно внести изменения как в планировку, так и в конструкции комплектацию в соответствии с вашими пожеланиями.

**ХОЧУ ИЗМЕНИТЬ ПЛАНИРОВКУ**

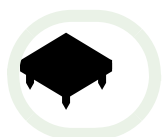
## Комплектация (под усадку)



ГЕОЛОГИЧЕСКИЕ ИССЛЕДОВАНИЯ ГРУНТА



ПОЛНАЯ ПРОЕКТНАЯ ДОКУМЕНТАЦИЯ



ВЫБРАННЫЙ ТИП ФУНДАМЕНТА



СТЕНОВОЙ КОМПЛЕКТ



КРОВЛЯ И ВЫБРАННОЕ ПОКРЫТИЕ

В цену включены все расходные материалы: оцинкованные метизы, межвенцовый 100% джутовый утеплитель 12мм,

березовые нагеля, антисептик.

## Стены

Сухой профилированный брус



○ 45 145 мм

**-118 090 P**



○ 90 140 мм



○ 140 140 мм

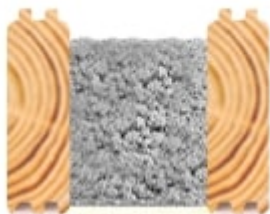
**+137 330 P**



☐ 140 190 мм

**+279 240 Р**

Двойной профилированный брус



☐ Двойной брус 45 145 мм

**+103 520 Р**

## Фундамент

☐ Винтовые сваи

☐ Свайный ЖБИ

**+63 840 Р**

## Крыша



#### Покрытие

- ☐ Металлочерепица
- ☐ Мягкая черепица

#### Утепление кровли

- ☐ 100 мм, КНАУФ Коттедж
- ☐ 150 мм, КНАУФ Коттедж

#### Подшивка крыши

- ☐ Имитация бруса 20 мм.
- ☐ Софиты

#### Водосточная система

- ☐ Grandline
- ☐ D ske

## Прочие работы

Все работы производятся опытными Костромскими плотниками совместно с прорабом.

Организация проживания рабочих.

Разгрузка комплекта и строительных материалов.

Все монтажные работы по выбранной комплектации.

Все расходные материалы: оцинкованные метизы, межвенцовый 100% джутовый утеплитель 12 мм, берзовые нагеля, антисептик.

Доставка не включена в стоимость, рассчитывается индивидуально.

Обращаем Ваше внимание, что в данную комплектацию не входят отделочные работы и материалы, работы по устройству коммуникаций, окна, двери, лестница, каркасные перегородки (изображены на планах белым цветом). Все эти работы производятся после усадки капитальных стен, через 8-12 месяцев после монтажа сруба.

ТИПОВЫЕ ДОМА ИЗ БРУСА

ОСТАЛИСЬ ВОПРОСЫ?

[ПОЛУЧИТЬ ПРЕЗЕНТАЦИЮ](#)

## Похожие проекты



«ДСВ 4,5х6,5» 9.5 4.5 м

715 582 Р



«ДСВ 5х5,5» 8.5 5 м

651 092 Р



«ДСВ 4,5х7» 10 4.5 м

746 677 Р



«ДСВ 5х6» 9 5 м

673 320 Р