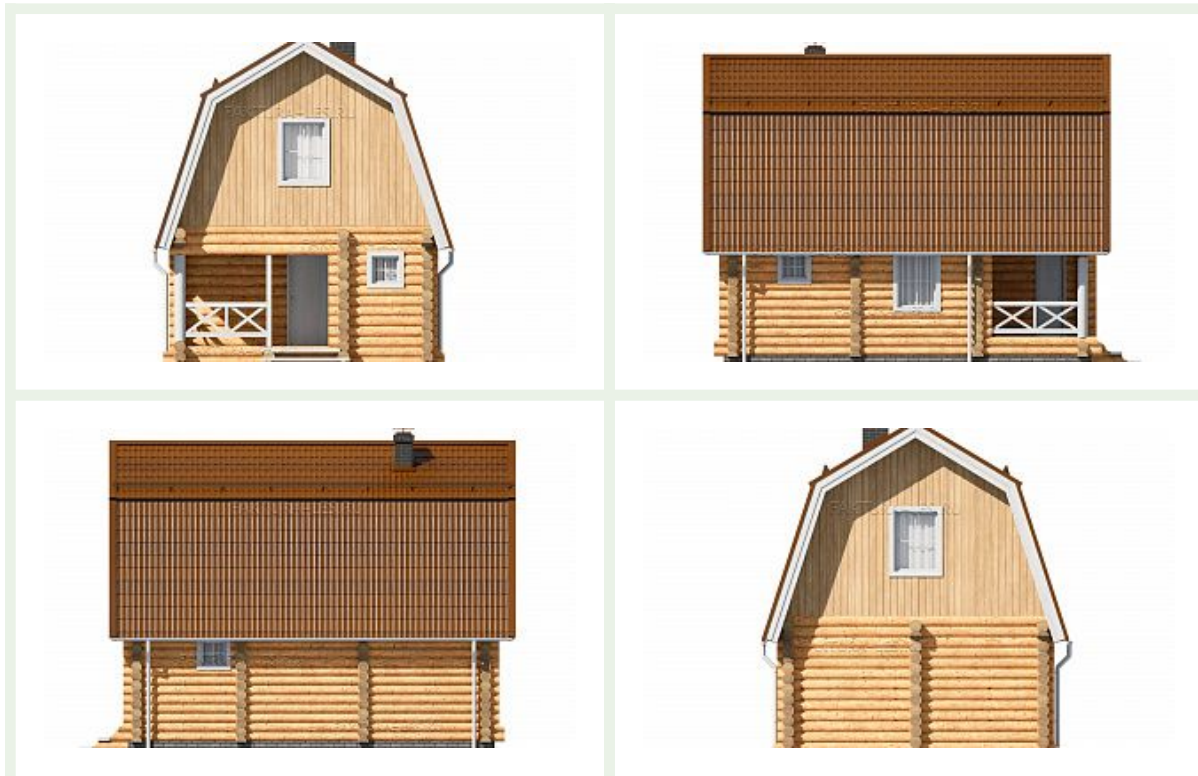


## ПРОЕКТ БАНИ «Б-17», 61 М<sup>2</sup>

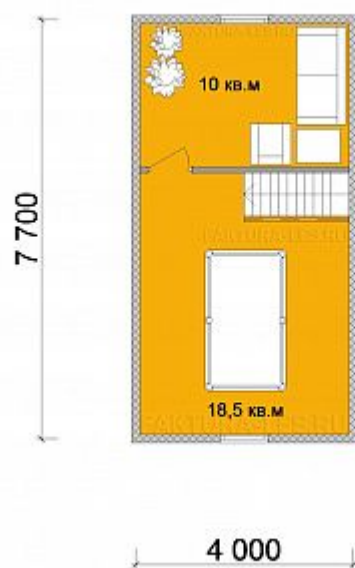


## Комплектация «Под усадку»

# 1 466 725 Р

20 дней срок строительства дома

## Планировка проекта



# Комплектация (под усадку)

Геологические исследования грунта;

Полная проектная документация;

Выбранный тип фундамента;

Стеновой комплект;

Кровля и выбранное покрытие;

В цену включены все расходные материалы: оцинкованные метизы, межвенцовый 100% джутовый утеплитель 12мм, березовые нагеля, антисептик.

## Стены

Оцилиндрованное бревно



○ 180 мм

○ 200 мм

○ 220 мм

○ 240 мм

**+60 320 Р**

**+161 020 Р**

**+221 340 Р**

Ваша баня строится из экологически чистой древесины Костромской области. С нее снимается минимум заболони, что позволяет избежать появления больших трещин на бревнах при усыхании.

Оцилиндрованное бревно из Костромского леса, диаметром 180 мм.

Высота 1 этажа до усадки — не менее 2.5 м.

Высота 2 этажа до усадки — не менее 2.5 м.

На фундамент укладывается гидроизоляция и антисептированная доска 50 200 мм.

Фронтоны каркасные, обшитые имитацией бревна (блокхаусом).

Балки перекрытия из доски камерной сушки 45 195 мм. с шагом 600 мм.

## Фундамент

Не нужно

Винтовые сваи

Свайный ЖБИ

+110 400 Р

+135 200 Р

### **Винтовой**

Винтовые металлические сваи. Длина 2.5 м. Диаметр — 108 мм.

Заливка пескобетона М300 внутрь сваи.

Приварка оголовка сваи.

Обвязка свай - обрезной брус 200 200 мм., 1 сорт ГОСТ 8486.

### **Ленточный**

Монолитная ж/б лента сечением 300 500 мм.

Заглубление ленты 20 см (20 см песчаная подсыпка), цоколь 50 см.

Бетон марки М300 (Б22/.5) сертифицированный; арматура 12 мм.

Заливка с виброусадкой.

Гидроизоляция подошвы и боковых поверхностей фундамента.

Снятие плодородного слоя земли.

### **Свайно-ленточный**

Будет установлен свайный железобетонный фундамент.

Ж/б сваи 150 150 3000 мм. на глубину 2.5 м.

Высота свай над землей 50 см.

Бетон марки М300 (Б22.5) сертифицированный; арматура 12 мм.

Забивка свай на спец. установке.

## **Свайный ЖБИ**

Свайный ж/б фундамент.

Железобетонные сваи сечением 150 150мм.

Длина 3 м. Бетон М-300 (В22,5 F150 W4).

Заглубление 2.5 м., цоколь 50 см.

Забивка свай на специальной установке.

## **Крыша**

Покрытие

Временная  
(рубероид)

Ондулин

Металлочерепица

Стропильная система выполнена из доски не менее 50 150 мм с шагом 0.6-0.7 м.

Покрытие подкровельной пленкой через контрбрус.

Обрешетка из доски 25 150 мм с шагом 0.2-0.35 м, в зависимости от типа кровли.

## **Прочие работы**

Все работы производятся опытными Костромскими плотниками совместно с прорабом.

Организация проживания рабочих.

Разгрузка комплекта и строительных материалов.

Все монтажные работы по выбранной комплектации.

Все расходные материалы: оцинкованные метизы, межвенцовый 100% джутовый

утеплитель 12 мм, березовые нагеля, антисептик.

Доставка не включена в стоимость, рассчитывается индивидуально.

Обращаем Ваше внимание, что в данную комплектацию не входят отделочные работы и материалы, работы по устройству коммуникаций, окна, двери, лестница, каркасные перегородки (изображены на планах белым цветом). Все эти работы производятся после усадки капитальных стен, через 8-12 месяцев после монтажа сруба.

г. Москва, м. Войковская,  
6-й Новоподмосковный пер., 10

+7 (495) 722-74-50

+7 (4942) 300-637